

28 528 979



- Brausekopf Ø 55 mm
- Kugelgelenk 25° schwenkbar (in jede Richtung)
- HORIZONTAL RAIN, Durchfluss max. 7 l/min (bei 3 Bar)
- mit Antikalk-System
- Rosette Ø 55 mm
- Anschluss 1/2"

Passt zu: TARA, LISSÉ, VAIA, META

| | | |
|---|---------------------------------|---------------|
|  | Chrom | 28 528 979-00 |
|  | Platin gebürstet | 28 528 979-06 |
|  | Platin | 28 528 979-08 |
|  | Messing (23kt Gold) | 28 528 979-09 |
|  | Dark Chrome | 28 528 979-19 |
|  | Light Gold | 28 528 979-26 |
|  | Light Gold gebürstet | 28 528 979-27 |
|  | Messing gebürstet (23kt Gold) | 28 528 979-28 |
|  | Schwarz matt | 28 528 979-33 |
|  | Bronze gebürstet | 28 528 979-42 |
|  | Champagne gebürstet (22kt Gold) | 28 528 979-46 |
|  | Champagne (22kt Gold) | 28 528 979-47 |
|  | Chrom gebürstet | 28 528 979-93 |
|  | Dark Platin gebürstet | 28 528 979-99 |

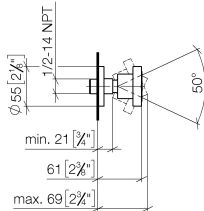
Empfohlenes Zubehör

- UP-Wandwinkel -** 35 085 970 90
- Max. Einbautiefe 163 mm
 - Min. Einbautiefe 90 mm



28 528 979

mm [inches]



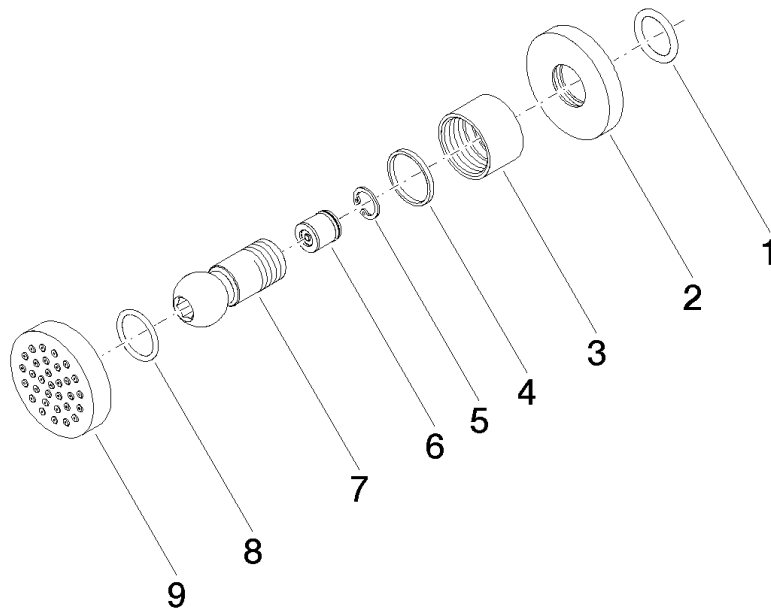
Durchflussdiagramm



Zertifikate

LGA_38652.

28 528 979



Ersatzteilstückliste

| Nr. | Artikelnummer | Benennung | Verbaumenge | Lieferzeit |
|-----|--------------------|-----------------------|-------------|------------|
| 1 | 90 14 10 026 00 90 | Dichtung | 1 | 2 |
| 2 | 09 27 22 019-00 | Rosette | 1 | 10 |
| 3 | 09 23 30 026-00 | Mutter | 1 | 10 |
| 4 | 09 14 15 010 90 | Ring | 1 | 2 |
| 5 | 09 16 01 014 90 | Ring | 1 | 2 |
| 6 | 90 23 01 147 00 90 | Rueckflussverhinderer | 1 | 2 |
| 7 | 09 21 40 016-00 | Anschluss | 1 | 10 |
| 8 | 09 14 10 015 90 | Dichtung | 1 | 2 |
| 9 | 90 12 05 027 00-00 | Gehaeuse (komplett) | 1 | 10 |